



La grande Ourse

FICHE TECHNIQUE SALLES ÉQUIPÉES

CONTACTS :

Elodie Gendre (Lumière / Régie générale / administration) : 06 10 20 30 95
Grégory Boutinon (son) : 06 64 24 69 61

CONCERT JEUNE PUBLIC ET FAMILIAL

Durée : 55 mn

A partir de 5 ans en tout public – à partir du CP en scolaires

2 représentations possibles par jour

JAUGE

A définir en fonction du lieu et du contexte.

ÉQUIPE DE TOURNÉE

3 artistes – 1 régisseur son – 1 régisseuse lumière / chargée de diffusion

ESPACE SCÉNIQUE

* Dimensions idéales : 7m x 7m – des adaptations sont possibles pour des espaces plus petits, merci de nous contacter.

* Scène au sol ou en hauteur

* Fond de scène et pendrillonnage noir à l'italienne

* Noir salle

ACCUEIL / ORGANISATION / INSTALLATION

* Temps de montage/réglages : 4h (avec pré-montage lumière et son effectué avant l'arrivée de la Cie)

* Démontage : 1h

* Régie lumière et son en salle, avec lumière régie.

* Loge(s) chauffée(s) - catering léger bienvenu (café, thé, fruits secs, biscuits, eau)

PERSONNEL DE LA SALLE

Prévoir au minimum 1 régisseur pour le pré-montage et montage, le spectacle, le démontage, ainsi que pour l'aide au déchargement et rechargement.

Demande spécifique pour la lumière : à la fin du spectacle, sur le dernier morceau, les 2 techniciens du spectacle rejoignent les artistes sur scène. Nous avons donc besoin que le régisseur présent prenne en charge la fin de la conduite lumière (pour faire le noir + lancement lumière saluts et salle).

DÉCOR

L'ensemble des éléments de décor est fourni par la Cie.

- 3 Tapis de danse avec décor peint
- 5 panneaux - paravents (structures métal avec tissus tendus) qui deviennent par moment des écrans pour différents jeux de lumière et projections d'ombres, et autour desquels sont fixés des guirlandes LED dimmables.
- 2 lampadaires sur pied avec chacun 3 sources lumineuses LED.

LUMIÈRES

Cf plans « Implantation Perches » et « Plateau »

A fournir par l'organisateur :

- 9 PC 1kW
- 7 Découpes 614
- 6 PAR 64 – CP 62
- Lumière public graduée
- 4 charges pour guirlandes LED

Selon le matériel disponible sur place, la face peut être éventuellement faite en PC 1kw ou 2kw.

- Filtres (la Cie peut les fournir si nécessaire):
 - 4 x 193 pour PC – 1 x 135 pour PC – 1 x 126 pour PC – 1 x 106 pour PC
 - 3 x 119 pour PC

- 1 machine à brouillard (ou à défaut, 1 machine à fumée)

Fournis par la Cie :

- Boule à facette motorisée
- toutes les guirlandes LED
- Ordinateur pour conduite lumière (PC + Enttec USBDMX + DLight)

SON

Mélanie Montaubin : chant – petites percus – contrebasse – ukulélé

Antoine Compagnon : chant – contrebasse – guitare électrique

Jean-Louis Compagnon : chant – guitare acoustique – contrebasse – petites percus

Installation du système son (console en rack) sur le plateau – Régie son en salle

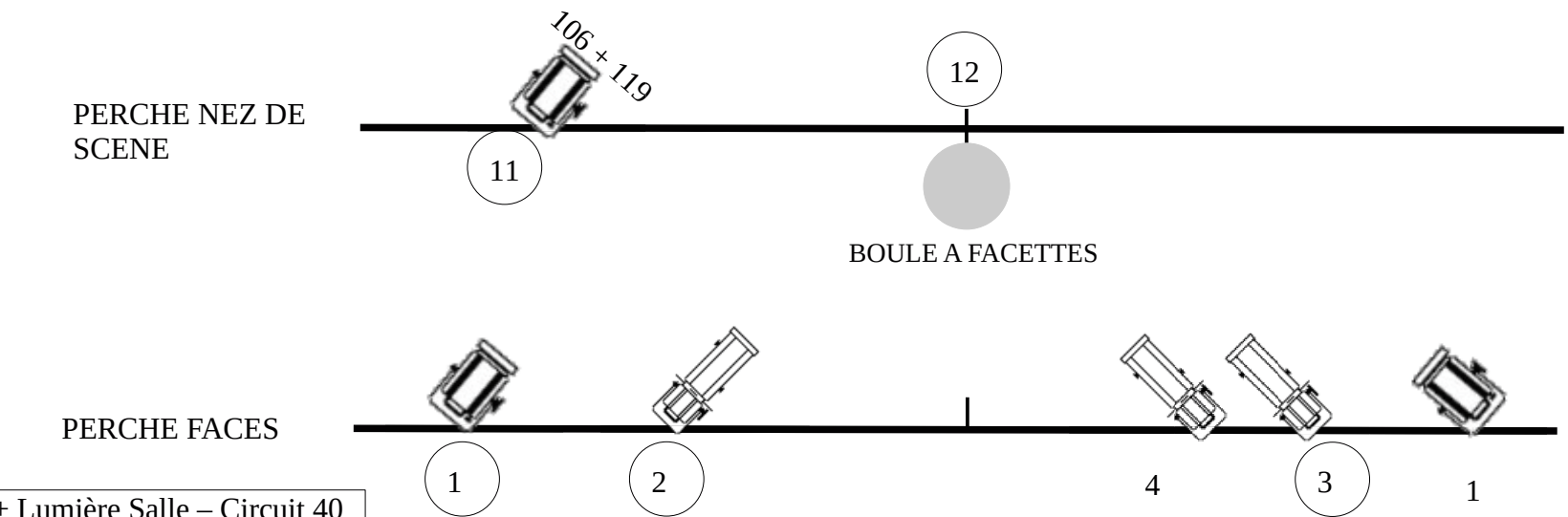
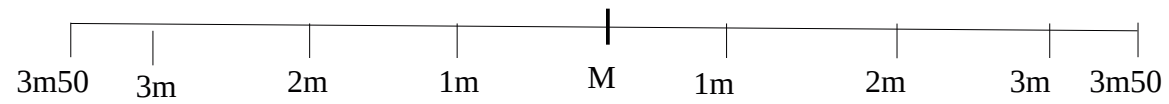
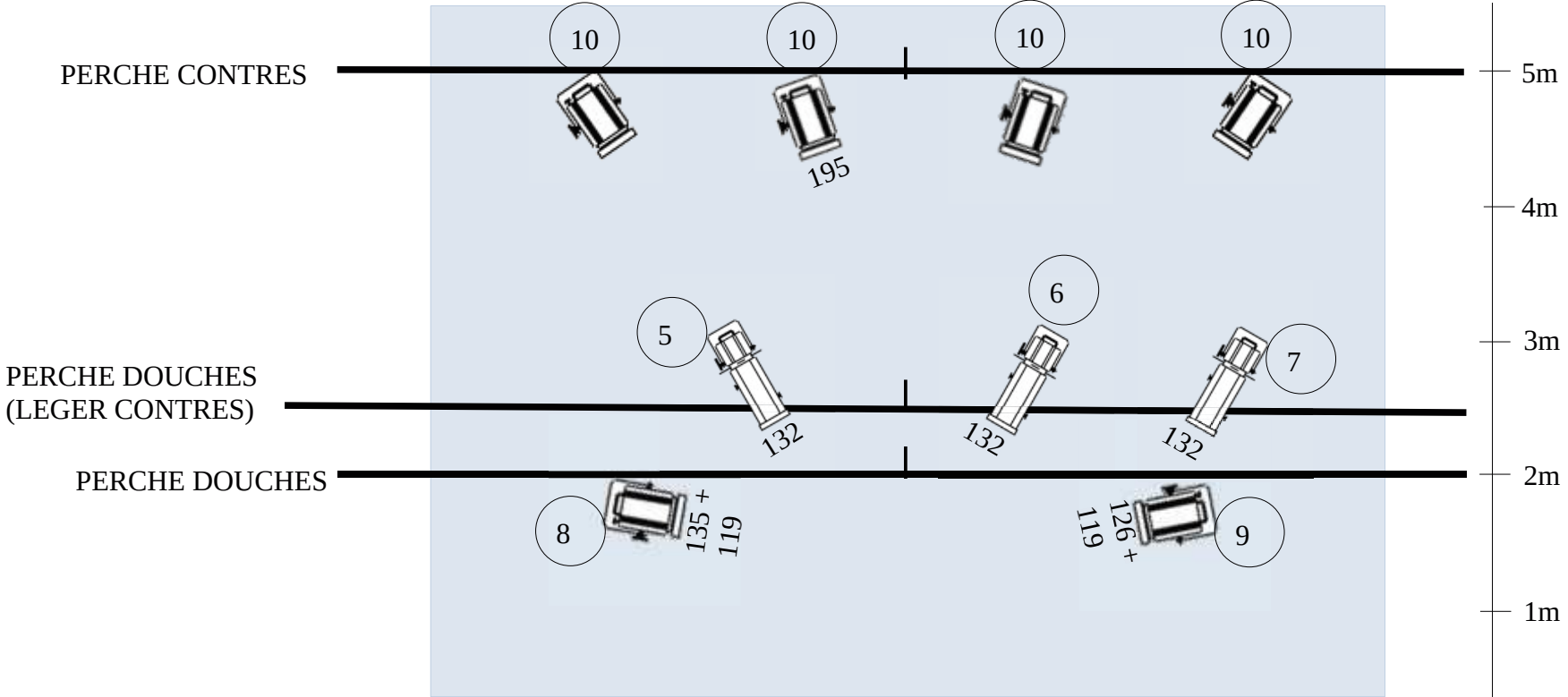
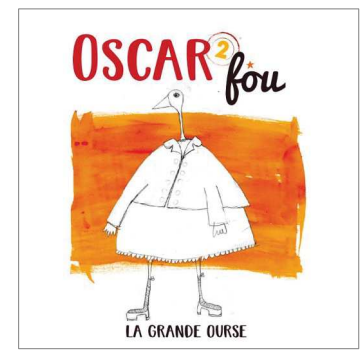
A fournir par l'organisateur :


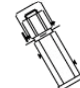
- Diffusion son professionnelle, adaptée à la jauge et à la salle (LA-Audio, Yamaha, RCF, LD...)
- Câbles XLR

Fournis par la Cie :

- * micros
- * pieds de micros
- * retours
- * Multipaire
- * DI
- * console son





-  PC 1 kW
-  DECOUPE 614
- X N° CIRCUIT

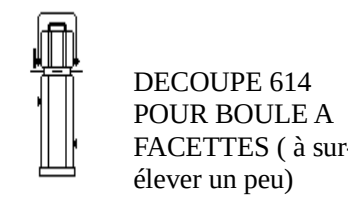
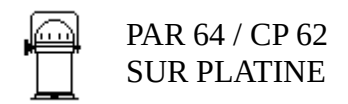
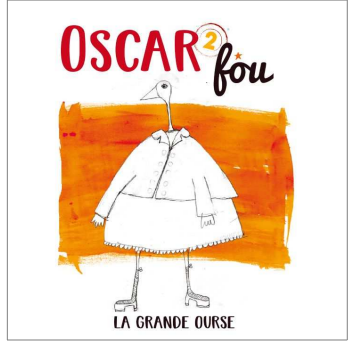
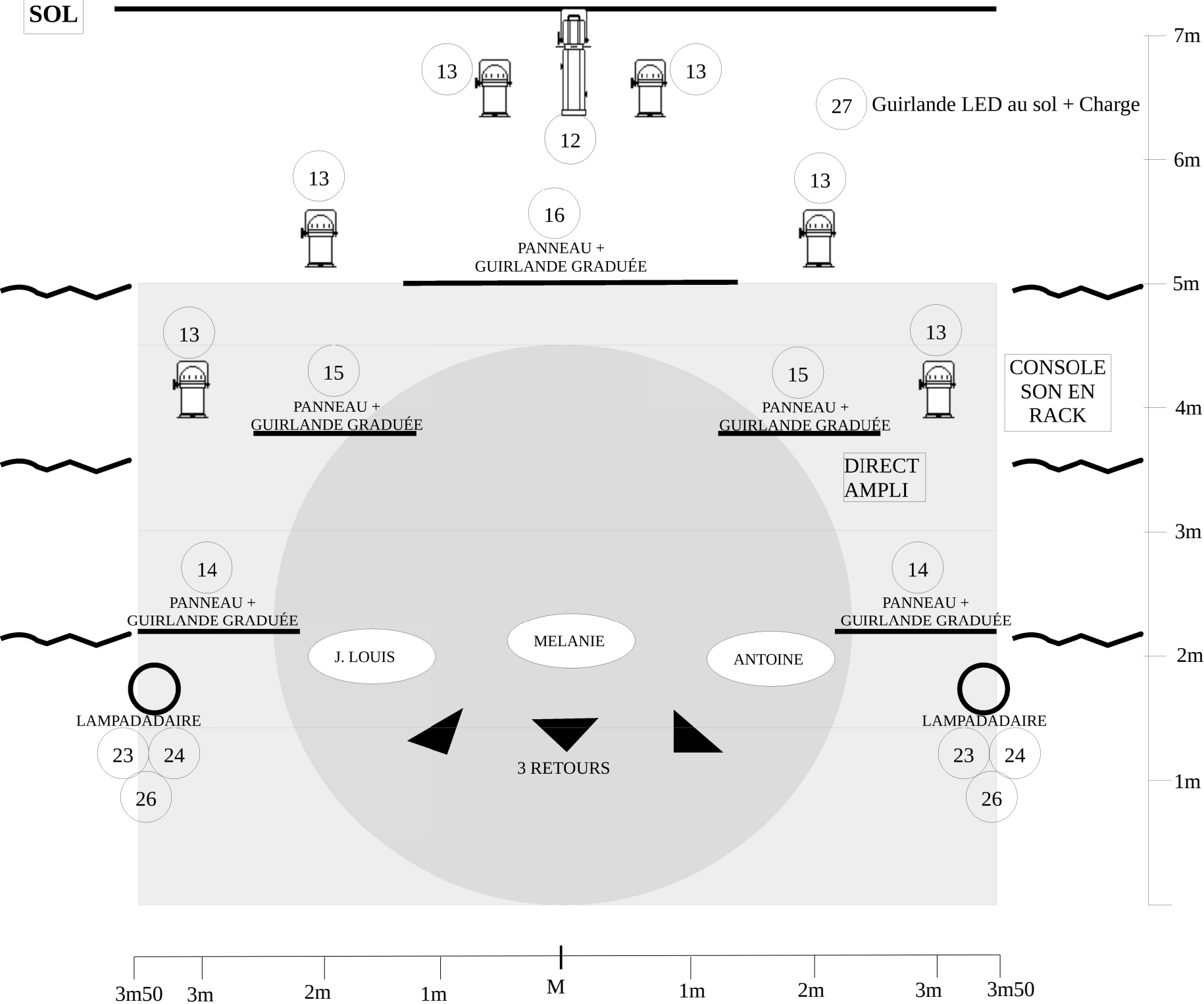
Récapitulatif besoins perches :

- Projecteurs :
- 9 PC 1kW
 - 6 découpes 614

- Filtres
- 4 x 195
 - 3 x 119 (diff)
 - 3 x 132 (diff)
 - 1 x 135
 - 1 x 126
 - 1 x 106

- Fourni par la Cie :
- Boule à facettes motorisée

SOL



INDICATIONS

- Lampadaires :
3 sources lumineuses
LED > 3 circuits AVEC
CHARGE sur chaque
circuit

Récapitulatif sol :

Projecteurs :

- 6 PAR 64 / CP 62
- 1 découpe 614
- 4 charges

Fourni par la Cie :

- Toutes les guirlandes
LED + sources
lumineuses LED des
lampadaires